



Schweizerische Eidgenossenschaft  
Confédération suisse  
Confederazione Svizzera  
Confederaziun svizra

Département fédéral de l'économie,  
de la formation et de la recherche DEFR  
Office fédéral de l'agriculture OFAG

# Références statistiques sur le secteur vitivinicole au niveau de la Confédération

10 novembre 2015

Manuel Boss, OFAG, secteur Produits végétaux

Référence: COO.2101\_101.4.448165



# Année viticole

Schweizerische Eidgenossenschaft  
Confédération suisse  
Confederazione Svizzera  
Confederaziun svizra

Eidgenössisches Departement für  
Wirtschaft, Bildung und Forschung WBF  
Bundesamt für Landwirtschaft BLW

Département fédéral de l'économie,  
de la formation et de la recherche DEFR  
Office fédéral de l'agriculture OFAG

Dipartimento federale dell'economia,  
della formazione e della ricerca DEFR  
Ufficio federale dell'agricoltura UFAG

## Das Weinjahr L'année viticole L'anno viticolo

# 2014

Weinwirtschaftliche Statistik  
Statistiques vitivinicoles  
Statistiche vitivinicole

April / avril / aprile 2015



- Surfaces viticoles
  - Cadastre viticole (cantons)
- Récolte
  - Déclarations de la vendange (cantons)
- Stocks
  - Organes de contrôle du commerce des vins
- Consommation
  - Stocks 2013 + récolte 2014 – stocks 2014 = consommation 2014
- Importations / exportations
  - SwissImpex (douane)



# Références statistiques sur les surfaces et l'encépagement

Base des données	Structure des données		Unité de mesure
<b>Rapports annuels de la vendange des cantons</b>  publiées dans l' «année viticole»	Quantité de la récolte	<i>Cépages blancs (indication facultative par cépage)</i>	kg (1 kg = 0.8 l si saisi en litres)
		<i>Cépages rouges (indication facultative par cépage)</i>	
	Production de jus de raisin (indication facultative)	<i>Cépages blancs</i>	
		<i>Cépages rouges</i>	
	Surface viticole destinée à la production de vins	<i>Cépages blancs (par cépage)</i>	m <sup>2</sup>
		<i>Cépages rouges (par cépage)</i>	
Teneur naturelle moyenne en sucre de la récolte	<i>(par cépage)</i>	Brix ou Oechsle	

- Les rapports annuels de la vendange des cantons sont basés sur les cadastres viticoles et sur les contrôles officiels de la vendange (selon l'ordonnance fédérale sur le vin).
- Les données sont entre autre une nécessité par rapport à la traçabilité des vins suisses (du verre à la vigne).



# Surfaces viticoles

- Attention! Deux statistiques !
  1. Données du cadastre viticole
  2. Données du Système d'information sur la politique agricole (SIPA/AGIS)

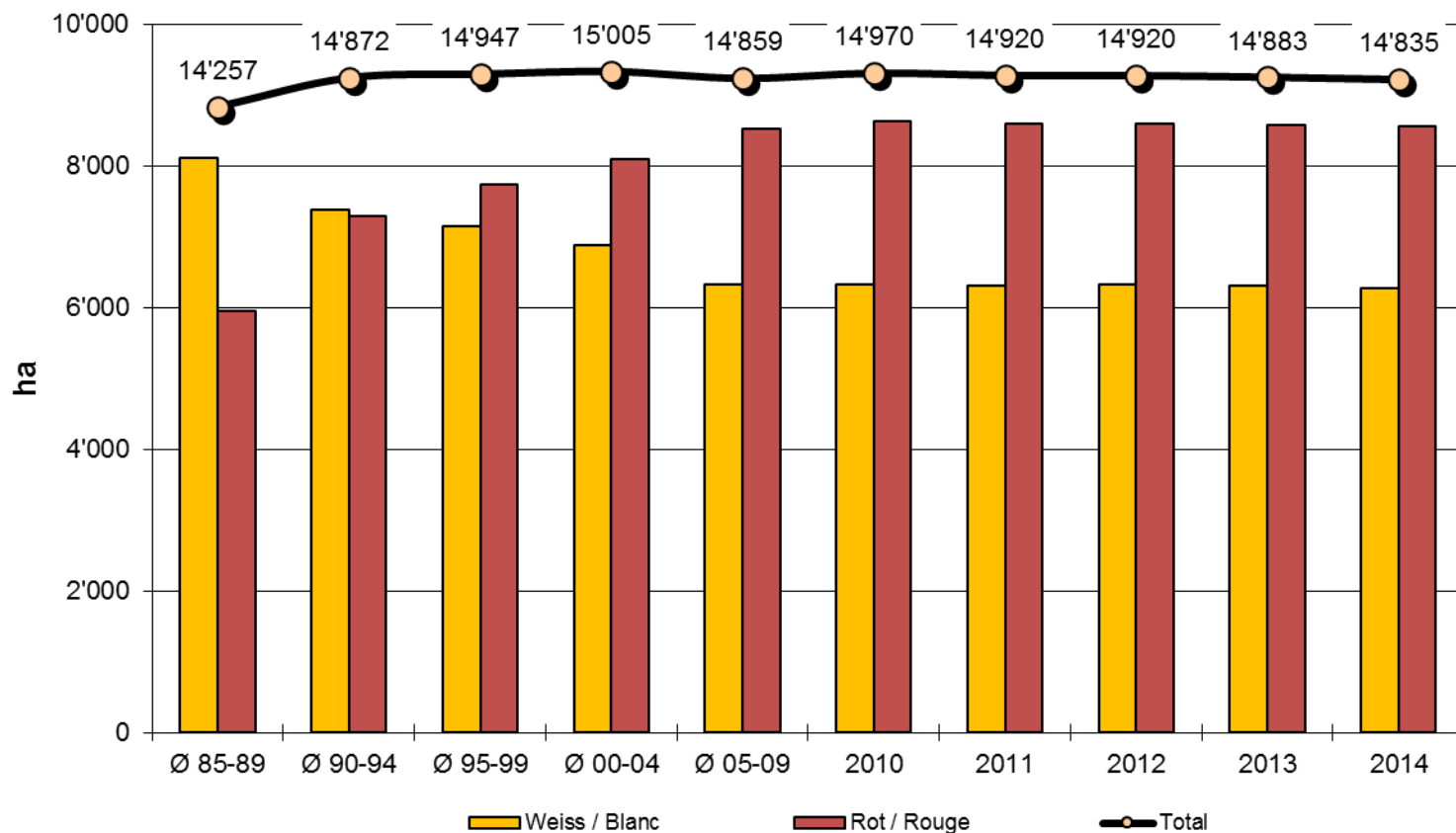
SIPA se compose principalement des éléments suivants:

- Registre des exploitations; données sur toutes les personnes et formes d'exploitation conformément aux ordonnances sur la terminologie agricole, sur les épizooties et sur la production primaire
- Structures des exploitations; données concernant les surfaces, les animaux et la main-d'œuvre provenant du relevé coordonné des données sur les exploitations agricoles
- Données sur les paiements directs; données sur les contributions au paysage cultivé, sur les contributions à la sécurité de l'approvisionnement, sur les contributions à la biodiversité, sur les contributions à la qualité du paysage, sur les contributions au système de production, sur les contributions à l'utilisation efficace des ressources et sur les contributions de transition
- Autres contributions: contributions à des cultures particulières
- Données laitières; quantité de lait produite par exploitation

Les données de SIPA peuvent être transmises à des services de la Confédération conformément à l'art. 165c, al. 3, de la loi sur l'agriculture (LAgr) et à l'art. 5 de l'ordonnance sur les systèmes d'information dans le domaine de l'agriculture (OSIAgr). D'autres possibilités de transmission des données sont réglées à l'art. 27 de l'OSIAgr.



# Evolution des surfaces viticoles en Suisse



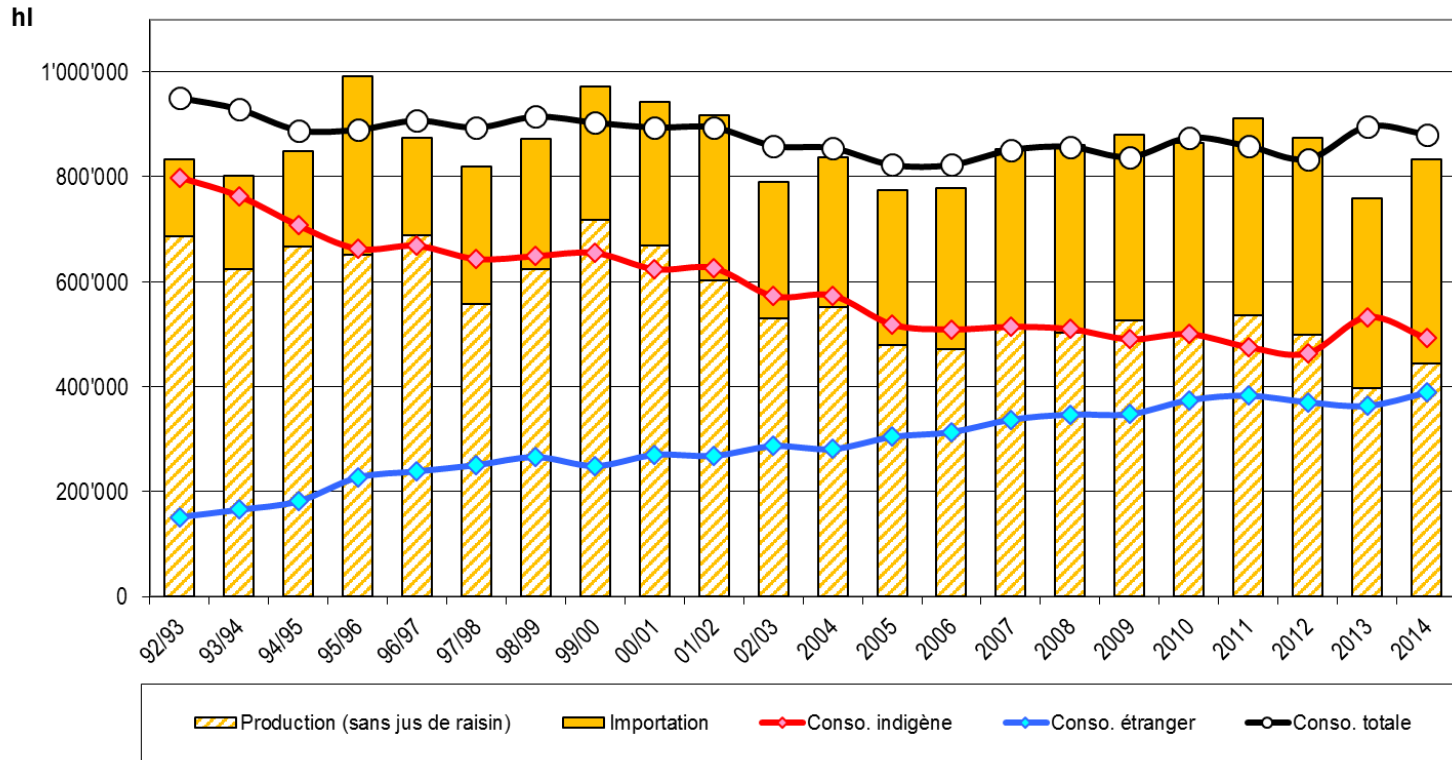


# Références statistiques sur les ventes et stocks de vin

Base de données	Structure des données		Unité de mesure
Rapports annuels sur les états des stocks du Contrôle suisse du commerce des vins et des cantons au 31 décembre  publiées dans l' «année viticole»	Vins d'appellation d'origine contrôlée (par canton)	Vins blancs	hl
		Vins rouges	
		Vins rosés	
		Vins mousseux	
		autres	
	Vins de pays (par région viticole)	Vins blancs	
		Vins rouges	
		Vins rosés	
		Vins mousseux	
		autres	
	Vins de table	Vins blancs	
		Vins rouges	
		Vins rosés	
		Vins mousseux	
		autres	
	Vins étrangers (par pays)	Vins blancs	
		Vins rouges	
		Vins rosés	
		Vins mousseux	
		autres	
Jus de raisin indigène	Blanc		
	Rouge		



# Consommation de vin blanc en Suisse





# Références statistiques sur l'exportation et l'importation

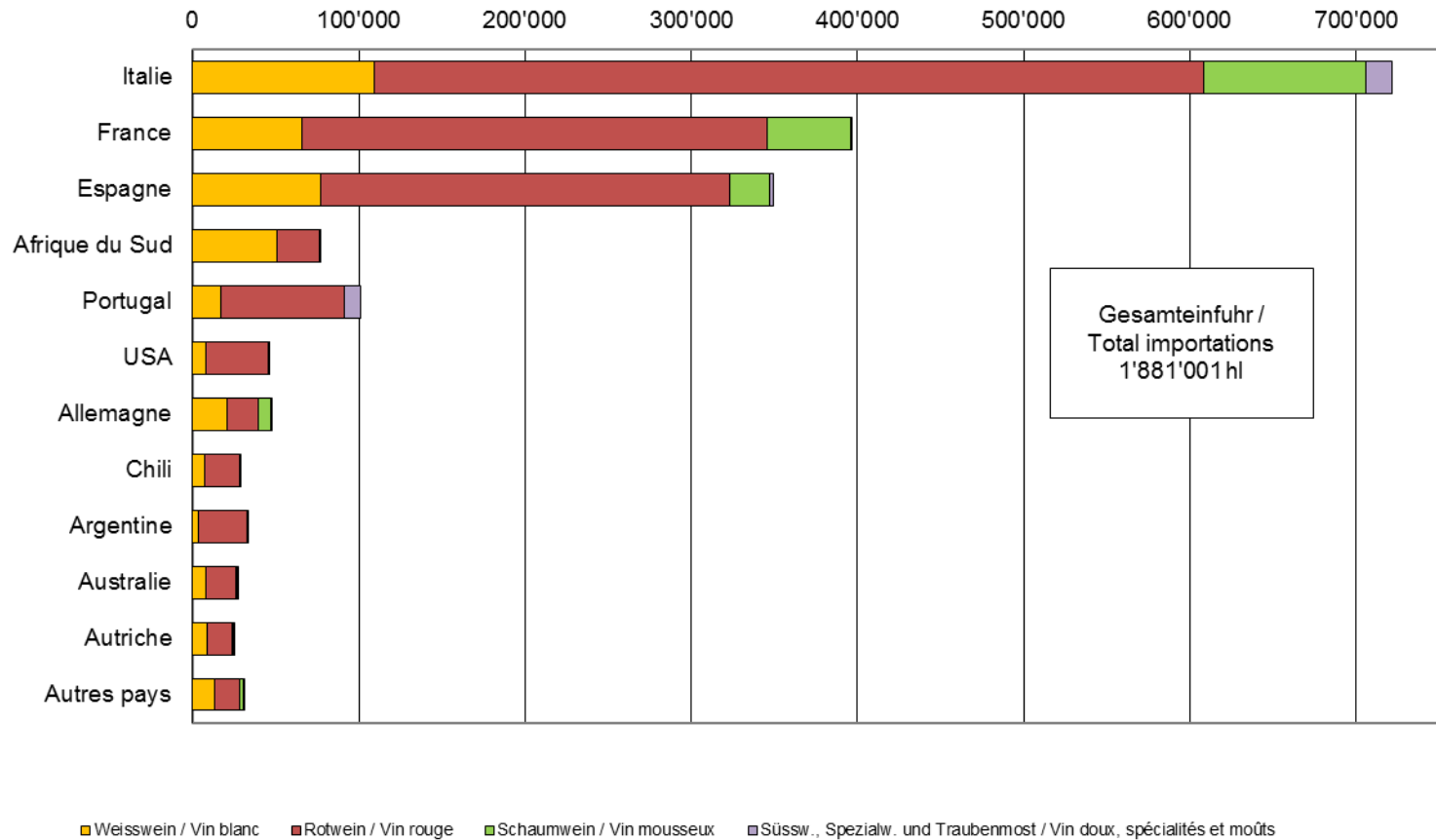
Base de données	Structure des données		Unité de mesure
Statistique du commerce extérieur suisse  disponible sur <a href="http://www.swiss-impex.admin.ch">www.swiss-impex.admin.ch</a>  publiée dans l' «année viticole»	Quantité	Import (par numéro de tarif, pays)	kg
		Export (par numéro de tarif, pays)	
	Valeur	Import (par numéro de tarif, pays)	CHF
		Export (par numéro de tarif, pays)	

- Importation de plants: regroupement des plants viticoles avec tous les autres plants



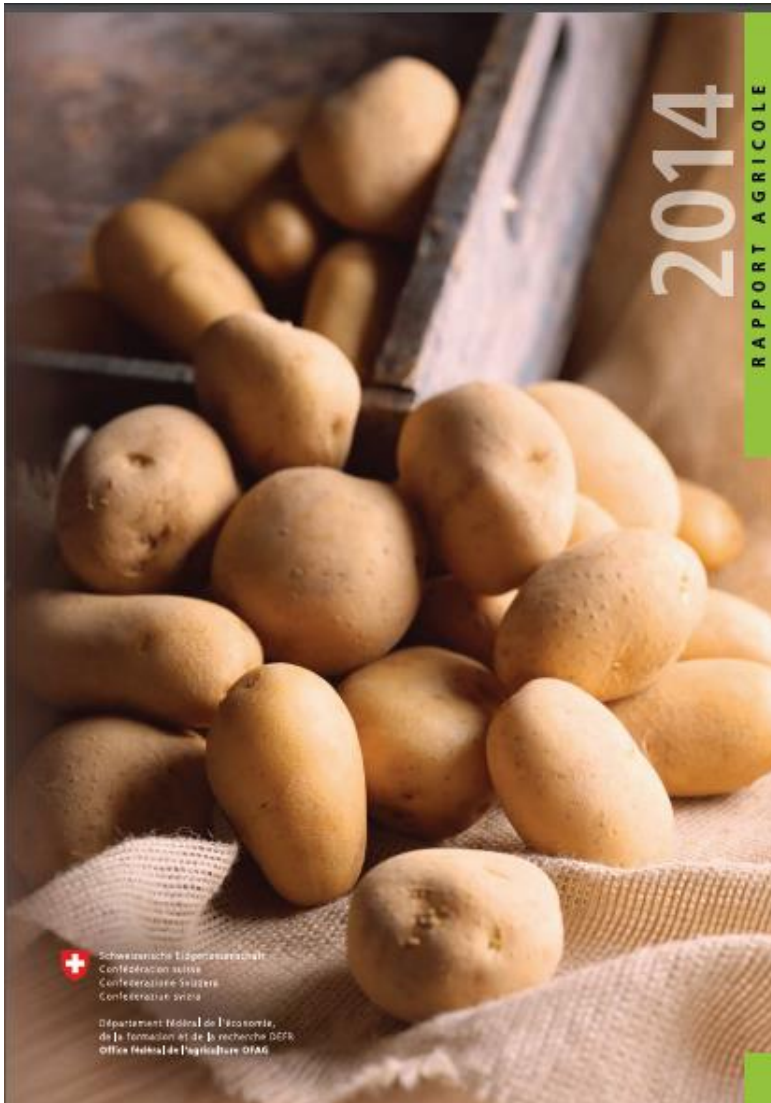


# Importations 2014 en hl





# Rapport agricole



- Dépenses de la Confédération dans le secteur agricole
  - Promotion des ventes, crédits d'investissement, ...
- Production, récolte

Annexe	
■ Tableaux	A2
Structures	A2
Marchés	A3
Résultats économiques	A14
Comptes économiques de l'agriculture	A14
Résultats d'exploitation	A16
Dépenses de la Confédération	A27
Dépenses Production et ventes	A27
Dépenses Promotion des ventes	A27
Dépenses Economie laitière	A28
Dépenses Economie animale	A28
Dépenses Elevage	A29
Dépenses Production végétale	A30
Dépenses Paiements directs	A31
Dépenses Amélioration des bases de production	A50
Dépenses Agriculture et alimentation	A56
■ Textes légaux, Définitions et méthodes	A57
■ Abréviations	A58
■ Bibliographie	A61



## Dépenses de la Confédération

### Dépenses Production et ventes

Tableau 27

### Dépenses Promotion des ventes

Secteurs / domaine de produit-marché	Comptes 2012 fr.	Comptes 2013 <sup>1</sup> fr.	Décision 2014 fr.
<b>Production laitière</b>	<b>33 798 997</b>	<b>28 250 000</b>	<b>28 400 000</b>
Fromage Suisse / Etranger	25 635 797	21 000 000	21 000 000
Lait et beurre	8 163 200	7 250 000	7 400 000
<b>Production animale</b>	<b>7 853 412</b>	<b>7 933 171</b>	<b>7 927 105</b>
Viande	6 000 000	6 100 000	6 100 000
Oufs	1 132 300	1 100 000	1 100 000
Poissons	0	0	0
Animaux sur pied	654 202	653 171	647 105
Miel	76 910	80 000	80 000
<b>Production végétale</b>	<b>7 107 098</b>	<b>7 297 927</b>	<b>7 924 750</b>
Légumes	588 118	724 000	724 000
Champignons	235 000	200 000	200 000
Fruits	2 327 650	2 300 000	2 300 000
Céréales	314 186	298 924	300 000
Pommes de terre	573 250	573 250	573 500
Oléagineux	422 909	420 000	440 000
Plantes ornementales	420 000	400 000	400 000
Vin	2 225 985	2 381 753	2 987 250
Agritourisme	320 000	320 000	320 000
Projets pilotes étrangers <sup>2</sup>	674 955	599 867	
Mesures communes	2 860 445	2 580 000	2 580 000
Mesures concernant plusieurs SPM (bio, PI)	4 300 000	4 080 000	4 080 000
Relations publiques	2 690 123	2 620 000	2 620 000
Petits projets et sponsoring			
<b>National</b>	<b>59 605 029</b>	<b>53 680 965</b>	<b>53 851 855</b>
<b>Régional</b>	<b>2 993 470</b>	<b>3 040 000</b>	<b>3 030 000</b>
<b>Total</b>	<b>62 598 499</b>	<b>56 720 965</b>	<b>56 881 855</b>



# Références statistiques sur le soutien économique à la viticulture

- **Paielements directs:**
  - Paiements qui sont liés directement aux surfaces viticoles (contributions pour surfaces viticoles en pente, contributions à la biodiversité pour les surfaces viticoles présentant une biodiversité naturelle)
  - Les données sur les contributions générales ne peuvent être attribuées aux exploitations viticoles.
- **Améliorations foncières:** pas de statistiques spécifiques pour la viticulture



# Références statistiques sur le soutien économique à la viticulture

- **Aides aux investissements** (Aides aux exploitations et aide à la reconversion professionnelle, Mesures non constructives, Bâtiments d'exploitation)
  - montants alloués spécifiquement à la viticulture non disponibles, car les montants alloués sont regroupés et enregistrés sous la mesure « Cultures spéciales ».
- **Promotion des ventes** (mesures de communication liées au marketing de produits agricoles):
  - Montant annuel attribué aux projets de la Swiss Wine Promotion



# Observatoire suisse du Marché des vins

- Ventes et prix des vins en grandes surfaces
- Données: Nielsen
  - Coop, Denner, Manor, Globus et Volg,
  - sans: Landi, Lidl et Aldi

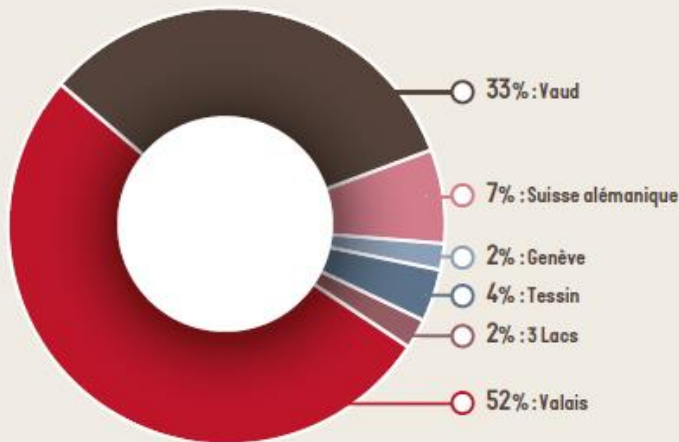


Fig. 1.4 Vin suisse AOC - Part du marché des régions de production en grande distribution en 2014

iveau de la Cor

  
**CHANGINS**  
Haute école de  
viticultrice et oenologique

**Hes·SO**  
Hochschule Sonderschule  
für Sozialwissenschaften  
Hochschule für Sozialwissenschaften  
University of Applied Sciences and Arts  
Western Switzerland

Adressen und Telefonnummern

Wine, Natural Elements



SWISS WINE



Merci et santé!

[manuel.boss@blw.admin.ch](mailto:manuel.boss@blw.admin.ch)

